

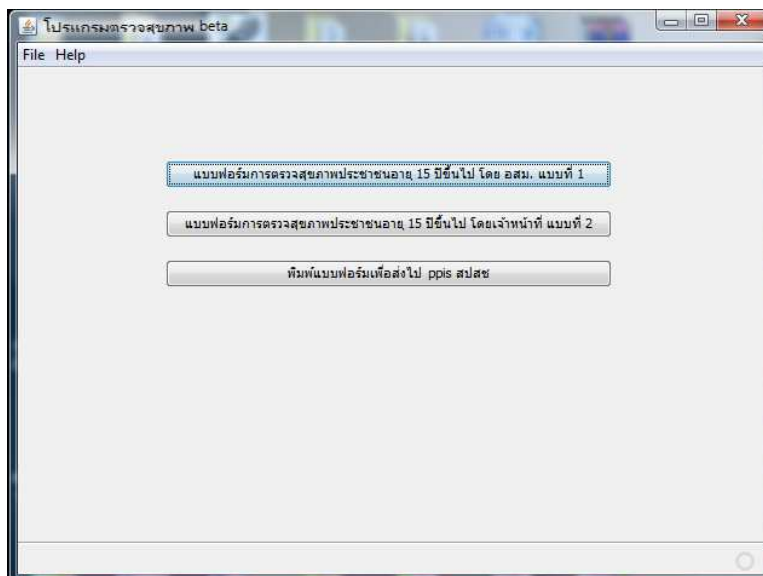
คู่มือโปรแกรมตรวจสอบสุขภาพประชาชนจังหวัดสุรินทร์ Version 1.01

การติดตั้งโปรแกรม

1. ลงโปรแกรม Java TM 32 Bit (โหลด version ล่าสุดได้จากเว็บไซต์ Java)
2. Copy โปรแกรมทั้งหมดลงในเครื่องคอมพิวเตอร์ที่ใดก็ได้

การบันทึกข้อมูล

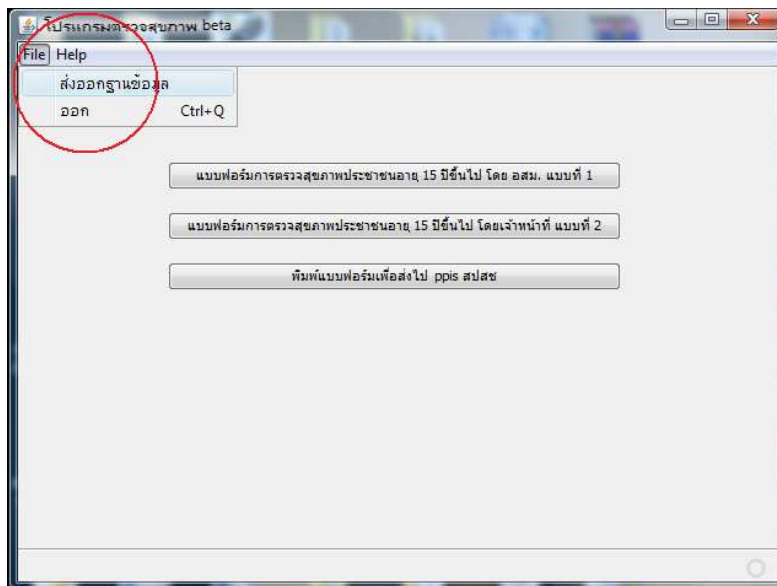
1. เรียกใช้ไฟล์ Health_vol1 ในราก “โปรแกรมตรวจสอบสุขภาพ”



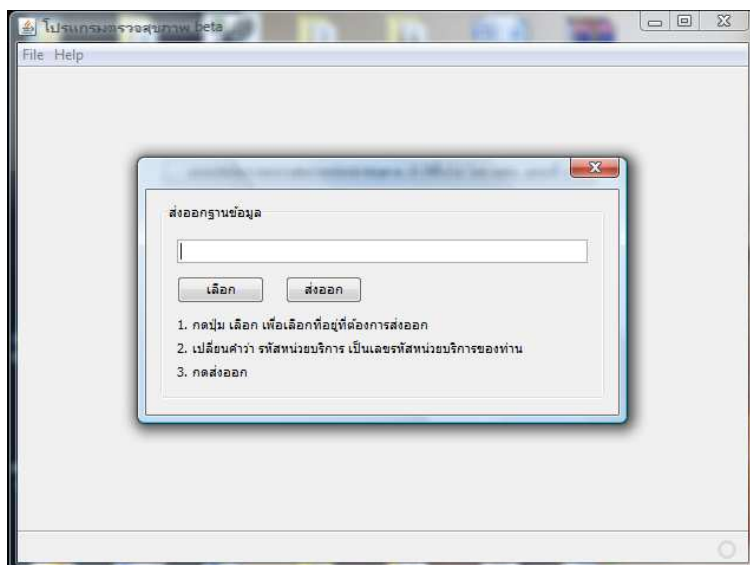
2. กรอกข้อมูลในแบบฟอร์มการตรวจสุขภาพฯ แบบที่ 1 ก่อน
แล้วกดปุ่มบันทึกเมื่อกรอกข้อมูลในแต่ละหน้าเสร็จ
3. ในแบบที่ 2 ให้กรอกข้อมูลหน่วยบริการและเลขบัตรประชาชน
แล้วโปรแกรมจะดึงข้อมูลบางส่วนมาจากแบบที่ 1 เอง
4. ในช่องที่มีเครื่องหมาย * ต้องบันทึกข้อมูลทุกช่อง ถ้าไม่ได้ตรวจให้ลงเลข 0
ถึงจะกดบันทึกข้อมูลได้

การส่งข้อมูล

1. กดเมนู File ด้านบนซ้ายตามภาพ



2. กดเมนูส่งออกฐานข้อมูล



3. ตั้งชื่อฐานข้อมูลตามรหัสสถานบริการเพื่อให้ง่ายต่อการแยกเมื่อส่งจังหวัด

4. Copy ไฟล์ดังกล่าวส่ง สสอ. เพื่อรวบรวมส่ง สสจ. ทุกสิ้นเดือน

การพิมพ์แบบฟอร์มเพื่อส่งเวป สปสช. PPIS

1. กดเมนูพิมพ์แบบฟอร์ม
2. กดค้นหาทั้งหมด
3. เลือกคนที่ต้องการส่งออกข้อมูล ppis
4. พิมพ์ข้อมูลที่ได้ แล้วนำไปกรอกในเวป PPIS อีกครั้ง

